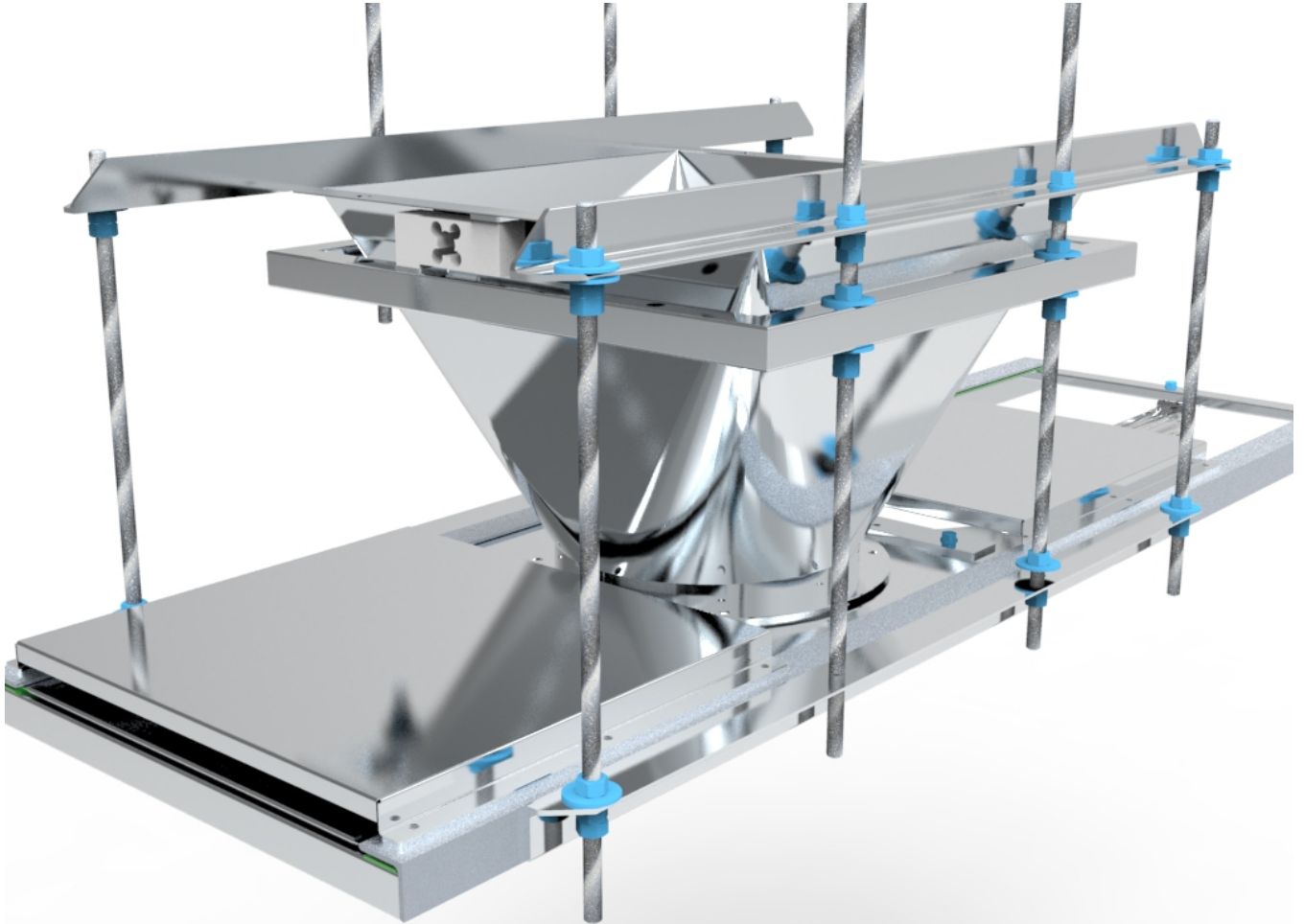


PESADORA DE PODRIDO



DESCRIPCIÓN

La pesadora de podrido permite mantener un control online de la fruta descartada. Se trata de una tolva donde vuelcan la fruta las cintas de destrío. Una vez llegado a un determinado peso los sensores de que está provista determinan la apertura de la tolva, descargándose la fruta acumulada y quedando lista para la siguiente pesada. Los datos son almacenados por el ordenador central, permitiendo en todo momento controlar las características del producto que se está trabajando.

DIMENSIONES

Longitud (mm)	1998
Ancho (mm)	670
Alto (mm)	1754
Peso (mm)	30
Area (m ²)	1.34

CONSUMO

Electrico (kW)	
Aire (l/h)	1
Presion (Bar)	7
Gas-Oil (l/h)	
Gas (m ³ /h)	